

Einbauhinweise / Installation Instructions		H&R SPEZIALFEDERN GMBH & CO. KG	
Hinweis Nr./ Instruction No.	93027-1	Erstellt am/ Date	02.03.2020



H&R SPEZIALFEDERN GMBH & CO. KG

**93027-1
EINBAUHINWEISE
BMW 7er Typ 765
Elektronik Satz**

**93027-1
INSTALLATION INSTRUCTIONS
BMW 7-series type 765
Cancellation kit**

Hinweis Nr./
Instruction No.

93027-1

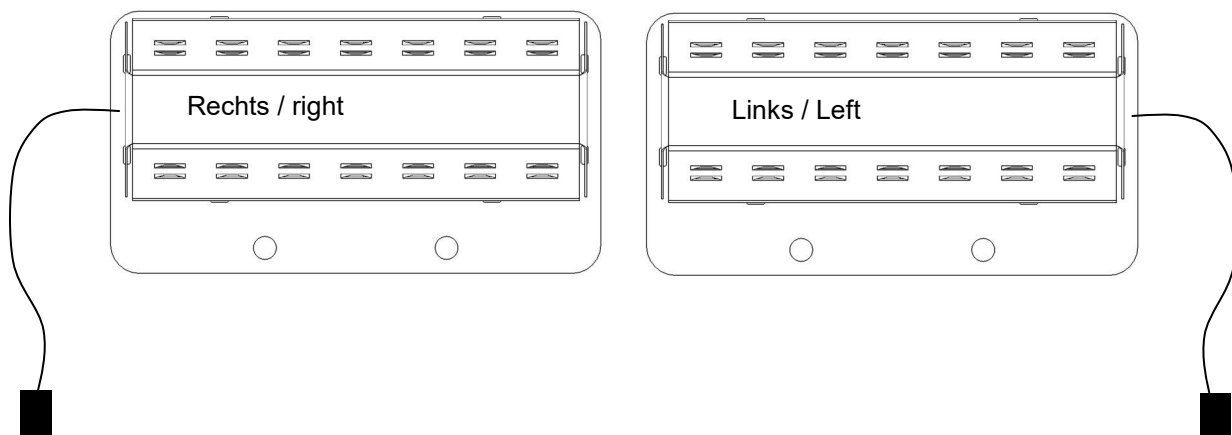
Erstellt am/
Date

02.03.2020

**Vorderachse/
Front axle:**



Montageort VA Elektroniksatz / Assembly site front axle electronic kit



Hinweis Nr./
Instruction No.

93027-1

Erstellt am/
Date

02.03.2020

**Vorderachse/
Front axle:**

Montageort rechts /
Right assembly site



Montageort links /
Left Assembly site



Hinweis Nr./
Instruction No.

93027-1

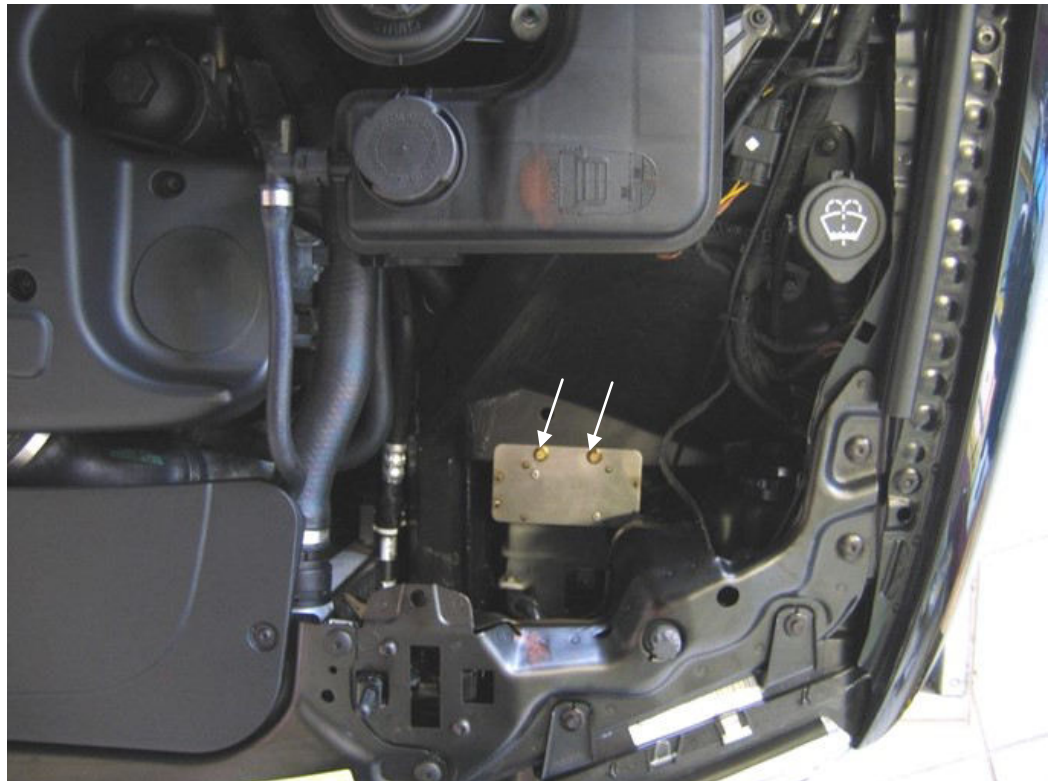
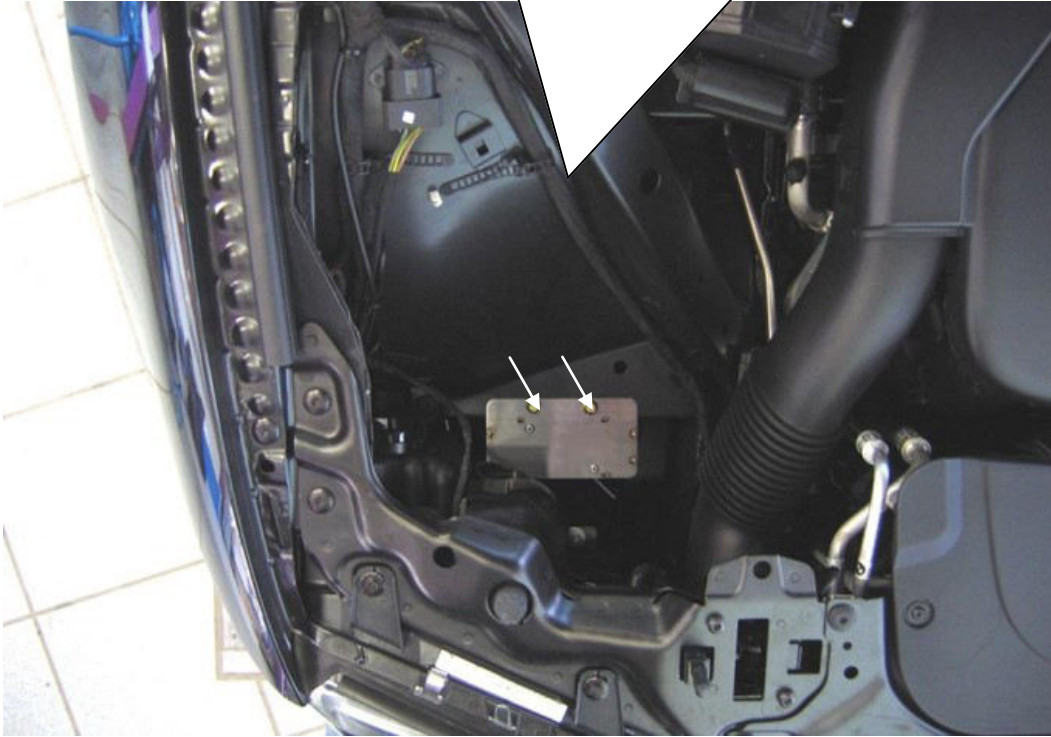
Erstellt am/
Date

02.03.2020

**Vorderachse/
Front axle:**

VA Elektronik Satz am Träger anlegen und Bohrungen markieren. Anschließend markierte Stellen durchbohren (\varnothing 7 mm).

Please set the front axle electronic-set centered onto the sheet of the car and mark the drilling points. After marking the spots use a 7 mm drill to drill the holes.



Hinweis Nr./
Instruction No.

93027-1

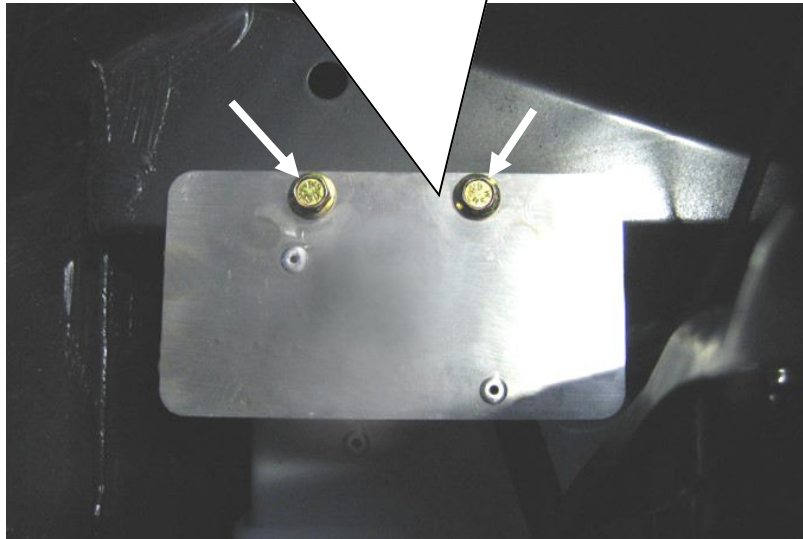
Erstellt am/
Date

02.03.2020

**Vorderachse/
Front axle:**

VA Elektroniksatz mit den mitgelieferten Schrauben montieren.

Fix the electronic kit with the supplied screws.



VA Elektroniksatz mit dem Original Kabelbaum verbinden. Anschließen Kabel verlegen und an den markierten punkten mit Kabelbinder befestigen.

Connect the electronic kit with the original cable harness and fix the cable with the supplied cable ties on the marked points.



Hinweis Nr./
Instruction No.

93027-1

Erstellt am/
Date

02.03.2020

**Vorderachse/
Front axle:**

ACHTUNG: Steckverbinder gegen Quetschungen sichern.

IMPORTANT: Please secure the connectors against crushes.

Hinweis Nr./
Instruction No.

93027-1

Erstellt am/
Date

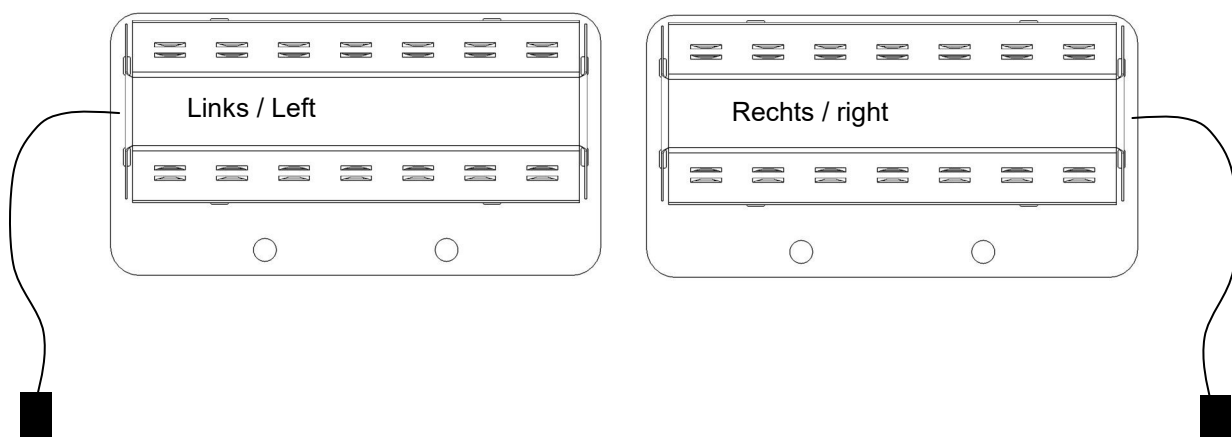
02.03.2020

**Hinterachse/
Rear axle:**

Kofferraum / Rear trunk



Montageort HA Elektroniksatz / Assembly area rear axle electronic kit



Hinweis Nr./
Instruction No.

93027-1

Erstellt am/
Date

02.03.2020

**Hinterachse/
Rear axle:**

HA Elektronik Satz ankleben und mit dem originalen Kabelbaum verbinden.
WICHTIG: Oberfläche muss staub- und fettfrei sein.

Fix the rear axle electronic kit with the supplied tape and connect the cable with the original cable harness. **IMPORTANT: Surface must be cleaned and degreased.**

Links / Left



Rechts / Right



Anschließend muss das Kabel verlegt und an den markierten punkten mit Kabelbindern befestigt werden.

Install the cable and fix it with the supplied cable ties on the marked points.